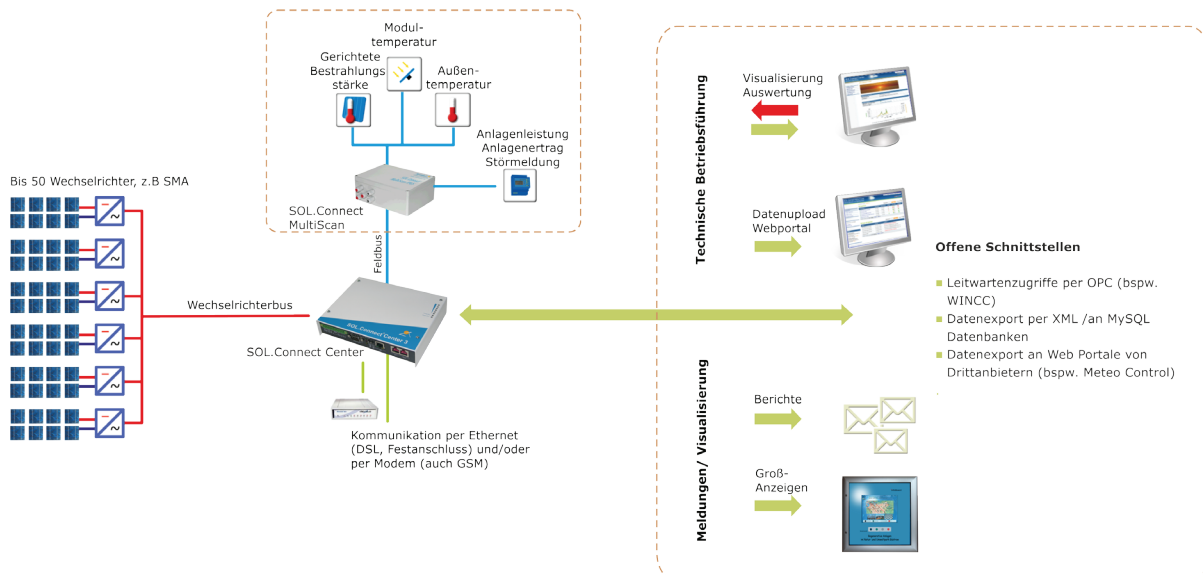


Das SOL.Connect® Center wurde für die Überwachung und technische Betriebsführung von gewerblich genutzten PV-Anlagen entwickelt. Der Datenlogger zeichnet sich besonders durch die flexiblen Einsatzmöglichkeiten und die einfache Einbindung in existierende Leittechnik aus. Neben Funktionen zur Umsetzung des EEG und der BDEW Mittelspannungsrichtlinie, bietet das Gerät eine komfortable Darstellung der Anlagendaten sowie Möglichkeiten zur individuellen Konfiguration von Alarmierungen im Fehlerfall.

Für eine präzise Bewertung der Anlagendaten und den sicheren Anlagenbetrieb können mittels Komponenten aus dem Zubehörprogramm Zähler und Sensoren zur Erfassung der aktuellen Umweltbedingung Vorort angeschlossen werden.



## Funktionen

- Erfassung und Aufzeichnung von bis zu 50 Wechselrichtern (typabhängig) in 10-Minuten-Intervallen
- Onlineanzeige und Diagrammauswertung
- Individuelle Konfiguration von Wechselrichter- und Gruppen
- Mindestertrag und erlaubte Ertragsabweichung (in %) der Anlage für Alarmfunktion
- Konfigurierbare Echtzeitüberwachung von Störungen und Ereignissen für Wechselrichter- und Systemereignissen, Kommunikations- und Produktionsausfälle und Leistungsvorgabe von Netzbetreibern
- Benachrichtigung via E-Mail, FTP, SMS oder über einen Vorort Störmeldekontakt (DFÜ-Netzwerk oder LAN)
- OPC (OLE Process Control) Schnittstelle, direkter Datenbankexport an MySQL® Datenbank, zyklische XML Datenübertragung per FTP

## Technik

- Steckerleiste Vorderseite: RS232 oder RS485, EasyLan, 1x Relaisausgang, 1x optischer Eingang
- Steckerleiste Rückseite: 2x USB Anschlüsse
- RS485 über RJ45 Doppelbuchse (galvanisch getrennt)
- 256 MB RAM
- 1 GB Internen Speicher, 1 GB Compact Flash® Speicherkarte (erweiterbar bis zu 4 GB)
- Leistungs- und Ereignisanzeige über LEDs (Oberseite)
- Stromverbrauch: 3W
- Maße: 175 x 155 x 45mm (B x H x T)
- Gewicht: ca. 800g
- Betriebstemperatur -10°C ... +50°C
- CE, UL, cUL zertifiziert
- Made in Germany